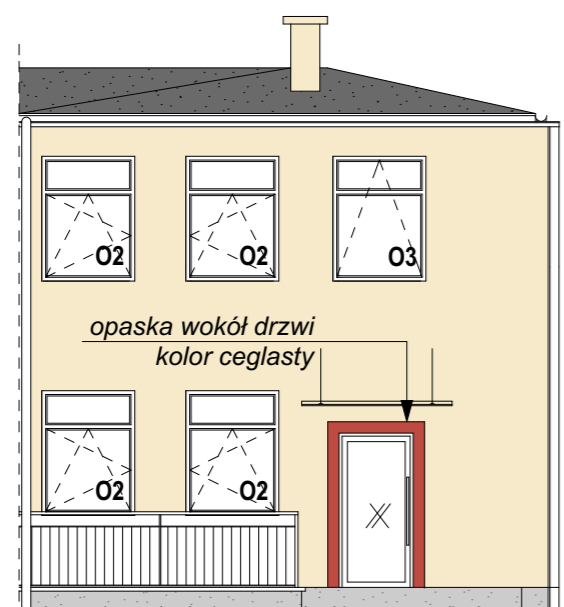
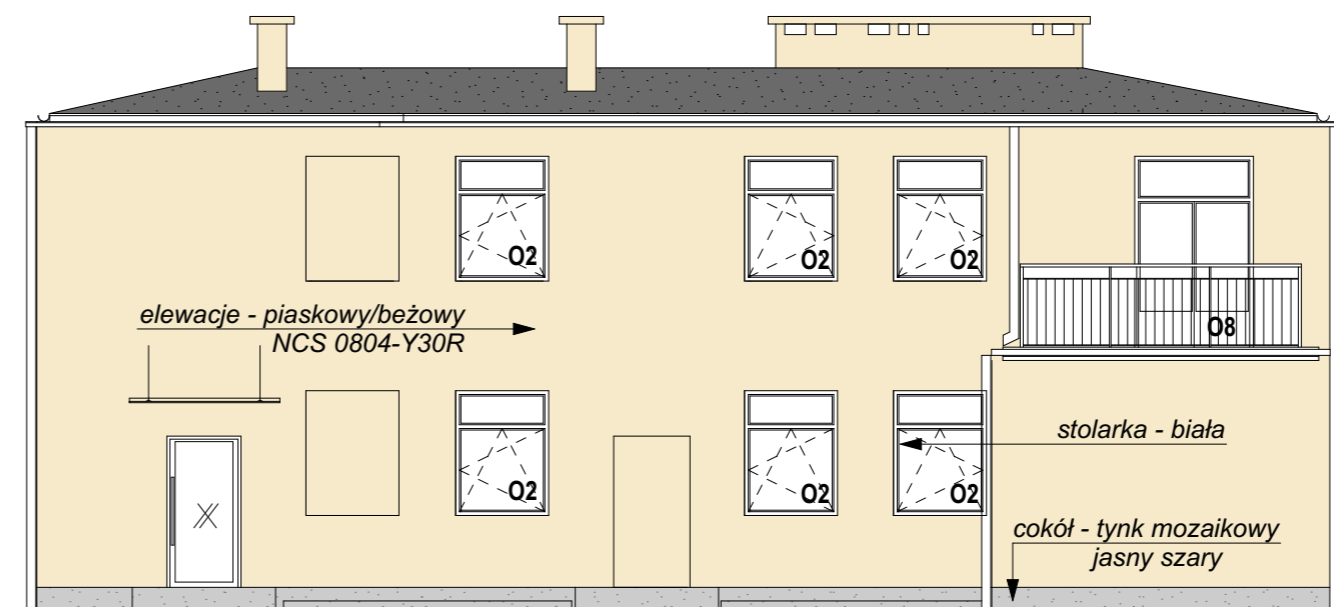


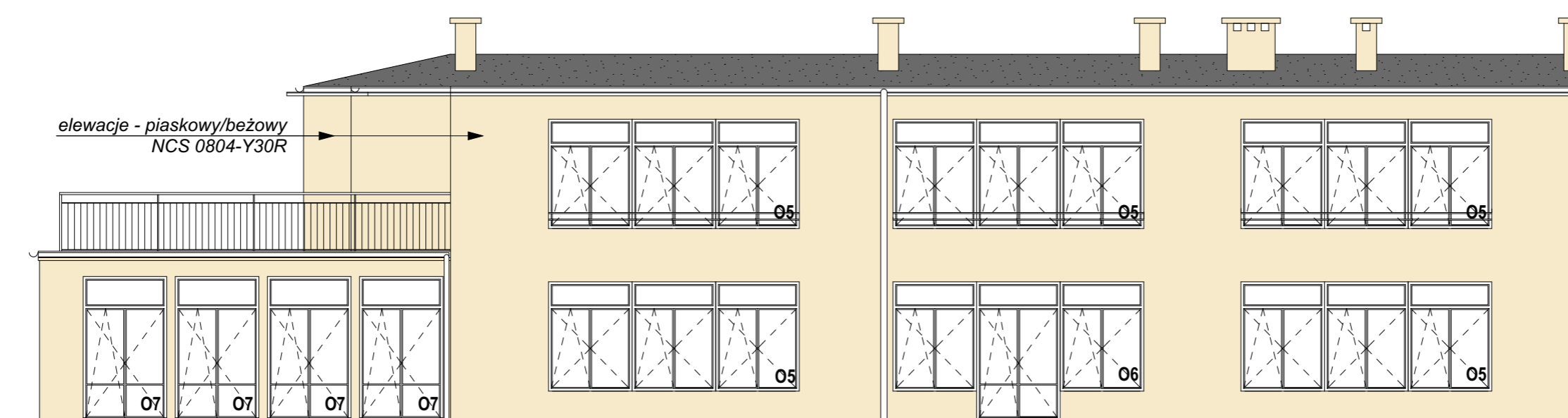
ELEWACJA PÓŁNOCNA



ELEWACJA WSCHODNIA



ELEWACJA ZACHODNIA



ELEWACJA POŁUDNIOWA

INWESTOR Instytut Psychiatrii i Neurologii z siedzibą w Warszawie (02-957) ul. Sobieskiego 9			
JEDNOSTKA PROJEKTOWANIA "INSTALATOR" Instalacje sanitarne, c.o. i gazowe Peranek Henryk z siedzibą w Kampinosie ul. Partyzantów 19, 05-085 Kampinos			
PROJEKTANT	NAZWISKO mgr inż. arch. Andrzej Rudnicki	NR UPRAWNIENI w spec. arch. bez ogr. 179/89	PODPIS
OPRACOWAŁA	mgr inż. arch. Katarzyna Herman		
INWESTYCJA PROJEKT PRZEBUDOWY BUDYNKU OŚRODKA przy ul. Grottgera 25a w Warszawie dz. nr ew. 58 obręb 1-01-23 w Dzielnicy Mokotów NA POTRZEBY PORADNI ZDROWIA PSYCHICZNEGO			
FAZA PROJEKTU WYKONAWCZY	BRANŻA ARCH-BUD	DATA V 2020	SKALA 1:100
TEMAT RYSUNKU ELEWACJE			NR KOLEJNY RYS. A_09