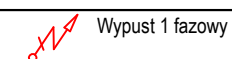
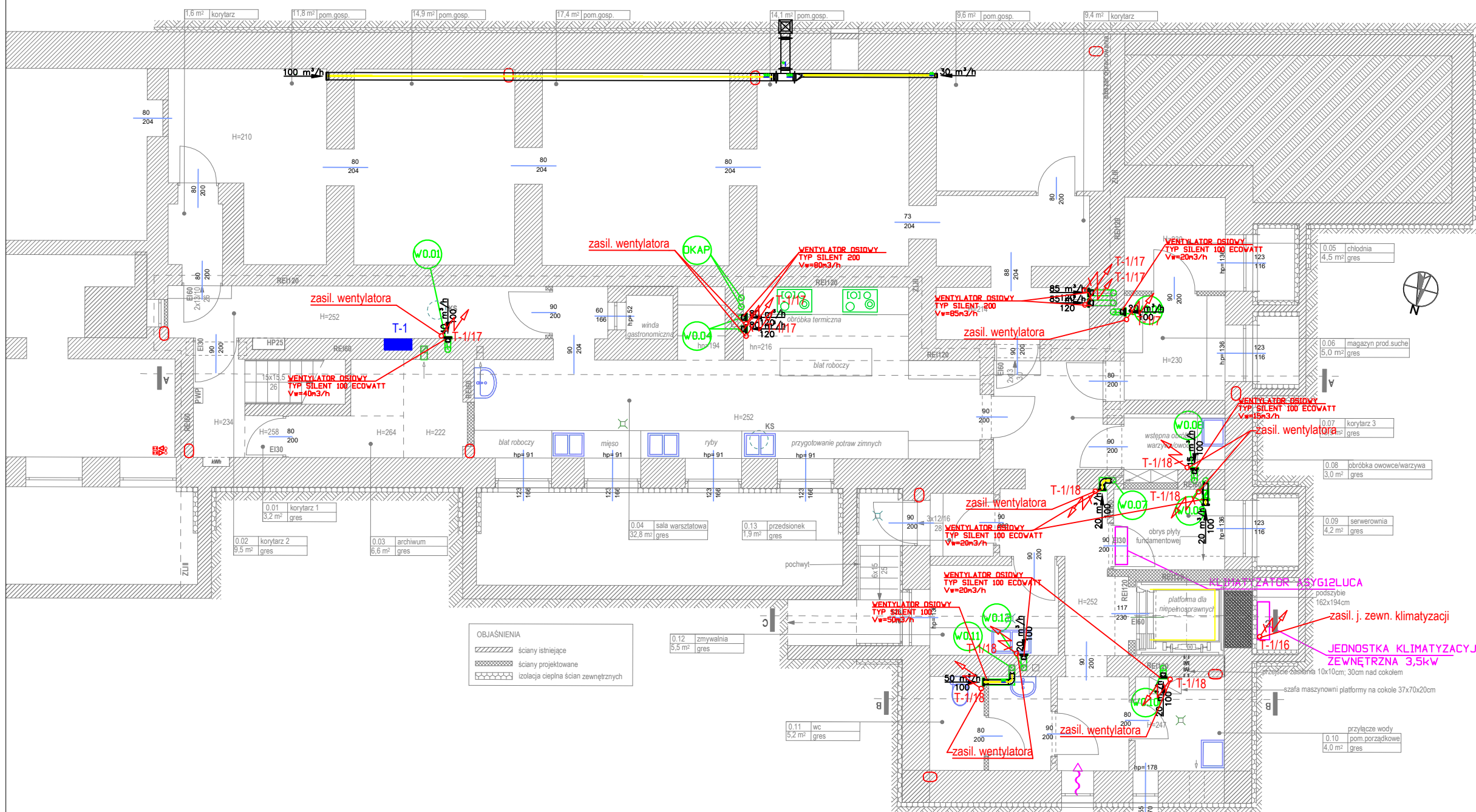
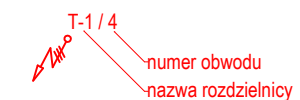


LEGENDA:



UWAGI:

Oznaczenia podane przy aparatach elektrycznych informują:



OBJAŚNIENIA
 [Symbol: diagonal lines] ściany istniejące
 [Symbol: dashed lines] ściany projektowane
 [Symbol: cross-hatch] izolacja cieplna ścian zewnętrznych

OCHRONA PRZECIWPORAŻENIOWA
 SAMOCZYNNE WYŁĄCZENIE ZASILANIA

INWESTOR Instytut Psychiatrii i Neurologii z siedzibą w Warszawie (02-957) ul. Sobieskiego 9			
JEDNOSTKA PROJEKTOWANIA "INSTALATOR" Instalacje sanitarne, c.o. i gazowe Peranek Henryk z siedzibą w Kampinosie ul. Partyzantów 19, 05-085 Kampinos			
	NAZWISKO	NR UPRAWNIEN	PODPIS
PROJEKTANT	inż. Feliks Leszek Culek	w spec. inst. elekt. bez ogr. UAN-4224/105/86/86	
SPRAWDZAJĄCY	mgr inż. Bartłomiej Szczęśniak	w spec. inst. elekt. bez ogr. MAZ/0589/POOE/12	
INWESTYCJA PROJEKT PRZEBUDOWY BUDYNKU OŚRODKA przy ul. Grotgera 25a w Warszawie dz. nr ew. 58 obręb 1-01-23 w Dzielnicy Mokotów NA POTRZEBY PORADNI ZDROWIA PSYCHICZNEGO			
FAZA PROJEKTU	BRANŻA	DATA	SKALA
WYKONAWCZY	ELE	maj 2020	1:100
TEMAT RYSUNKU RZUT PIWNICY - INSTALACJA ZASIL. URZĄDZENIA WENTYLACJI I KLIMATYZACJI			NR KOLEJNY RYS. IE-11