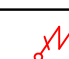



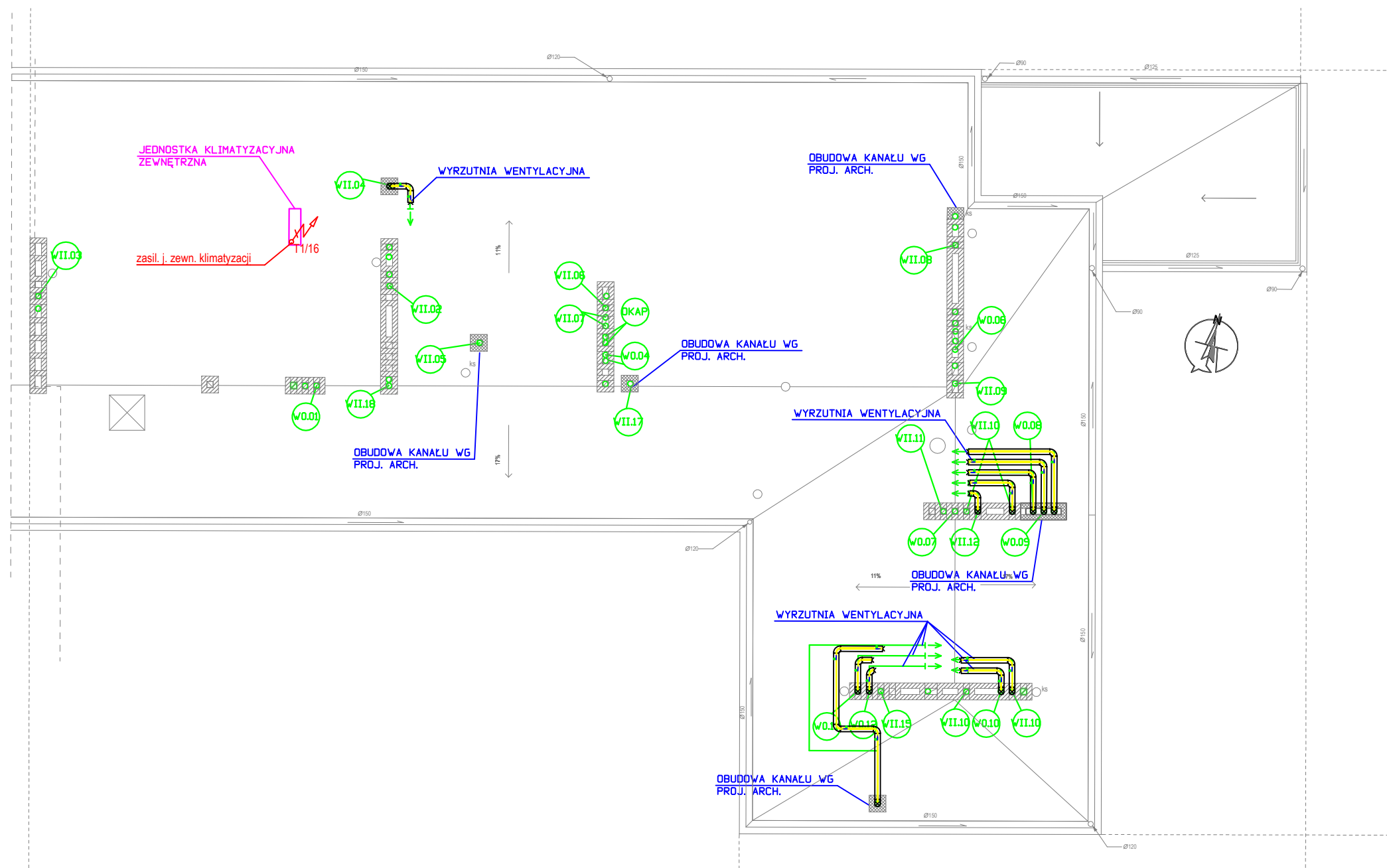
LEGENDA:

 Wypust 1 fazowy

UWAGI:

Oznaczenia podane przy aparatach elektrycznych informują:

 T-1 / 4
 numer obwodu
 nazwa rozdzielnic



0.000

INWESTOR
 Instytut Psychiatrii i Neurologii
 z siedzibą w Warszawie (02-957) ul. Sobieskiego 9

JEDNOSTKA PROJEKTOWANIA
 "INSTALATOR" Instalacje sanitarne, c.o. i gazowe
 Peranek Henryk z siedzibą w Kampinosie
 ul. Partyzantów 19, 05-085 Kampinos

	NAZWISKO	NR UPRAWNIENI	PODPIS
PROJEKTANT	inż. Feliks Leszek Culek	w sped.inst. elekt. bez ogr. UAN-4224/105/86/86	
SPRAWDZAJĄCY	mgr inż. Bartłomiej Szcześniak	w sped.inst. elekt. bez ogr. MAZ/0589/POOE/12	

INWESTYCJA
 PROJEKT PRZEBUDOWY BUDYNKU OŚRODKA
 przy ul. Grotgera 25a w Warszawie
 dz. nr ew. 58 obręb 1-01-23 w Dzielnicy Mokotów
 NA POTRZEBY PORADNI ZDROWIA PSYCHICZNEGO

FAZA PROJEKTU	BRANŻA	DATA	SKALA
WYKONAWCZY	ELE	maj 2020	1:100

TEMAT RYSUNKU
 RZUT DACHU - INSTALACJA ZASIL.
 URZĄDZENIA KLIMATYZACJI

NR KOLEJNY RYS.
 IE-14

OCHRONA PRZECIWPORAŻENIOWA
 SAMOCZYNNY WYŁĄCZENIE ZASILANIA